



# LE TERRITOIRE DE L'UNIVERSITÉ : ESPACE D'INNOVATIONS POUR LE DÉVELOPPEMENT DURABLE ?

Séminaire de la commission "Concevoir pour le Développement durable"

Atelier SELF 2020/2021

13 octobre 2021

**ARPEGE**  
Association pour la Recherche  
en Psychologie Ergonomique et Ergonomie



**GAËTAN BOURMAUD**

C3U-Paragraphe, Paris 8

PAST, responsable pédagogique M2

Ergonome Européen® - Chrysalide

**LEÏLA BOUDRA**

CNAM-CRTD (EA 4132)

**MARIE PHILÉMON**

SCUIO-IP, Université Paris 8

Documentaliste

Référente technique du rucher de Paris 8

Chargée d'enseignement

Présidente de l'association **L'Abeille  
vincennoise**

et adhérente des **Jardins de Paris 8**

# LE TERRITOIRE DE L'UNIVERSITÉ : ESPACE D'INNOVATIONS POUR LE DÉVELOPPEMENT DURABLE ?



## 1. OBJECTIFS DE NOTRE PRÉSENTATION

- **Un retour réflexif sur des journées d'études annuelles que nous co-organisons depuis 4 ans dans le cadre du master d'ergonomie de l'Université Paris 8**

<https://ergoddp8.hypotheses.org>

- Enjeux théoriques et méthodologiques
- Intérêts pour la communauté (pour/avec les étudiant·e·s et associant des enseignant·e·s-chercheur·e·s en ergonomie et issues d'autres disciplines, des personnels administratifs et techniques, des collègues ergonomes, etc.)
- **Au cœur de ces journées, une discussion centrée sur la notion de territoire (espaces/acteurs/artefacts), mais aussi sur les enjeux de formation**

## 2. POURQUOI S'INTÉRESSER AU TERRITOIRE DE L'UNIVERSITÉ ?

- **Un objectif : avoir un impact sur “notre” territoire, notre “espace local”**
  - ☐ Un territoire riche et pluriel
    - Une institution (des règles, des acteurs)
    - Un double objet : enseignement et recherche
    - Une **vie** de campus
    - Une communauté (étudiant·e·s, enseignant·e·s chercheur·e·s, personnels techniques et administratifs, etc.)

### 3. LE TERRITOIRE ET LA FORMATION DES ÉTUDIANT·E·S

#### Accompagner les étudiant·e·s du master à prendre en compte le territoire ?

- D'abord un 1<sup>er</sup> inventaire des projets et initiatives de DD sur le territoire de P8
  - Rencontre avec des acteurs par l'intermédiaire de Marie Philémon
- Puis intégration dans un enseignement du M1 (analyse systémique des ressources et de l'activité pour la conception)
  - Formation et accompagnement des étudiants à l'étude des enjeux du DD (économiques, environnementaux et sociaux) à partir d'une analyse territorialisée des systèmes d'instruments, des usages et de l'activité en situation réelle
    - Analyse d'une situation réelle par les étudiants, en petits groupes (2-3)
    - Plusieurs séances de tutorat avec les étudiants (avec les 3 enseignants)
    - Présentation des travaux lors d'une journée d'étude (2019)



### 3. PRENDRE EN COMPTE LE TERRITOIRE : Une exploration de projets territorialisés avec les étudiant·e·s du master



L'implantation des recycleurs  
de mégots



Le rucher sur le toit  
de la BU de P8



La promenade des abeilles



L'AMAP





Le pâturage des moutons



# Les projets de développement durable à Paris 8



## PLAN DE L'UNIVERSITÉ PARIS 8



### Légende

 Recycleurs de mégots  
 Local de l'AMAP

 La promenade des abeilles  
 Le rucher de Paris 8

 11 (CIF) 154 253 255 256 268 356  
 Enclos des moutons - Les Bergers Urbains



### 3. PRENDRE EN COMPTE LE TERRITOIRE : Une exploration de projets territorialisés avec les étudiant·e·s du master



#### Les artefacts

Ex : Recycleurs de mégots de cigarettes / Rucher  
Approche instrumentale (fonctions) et systémique  
(emplacements, successions, autres artefacts  
portant les mêmes fonctions, etc.)

#### L'activité

Ex : la promenade des abeilles : déplacements  
et circulation des acteurs sur ce territoire

#### Des situations collectives et de l'organisation de l'espace

Ex : les moutons => situation de partage de  
l'espace par le vivant : conflits potentiels et  
évitements

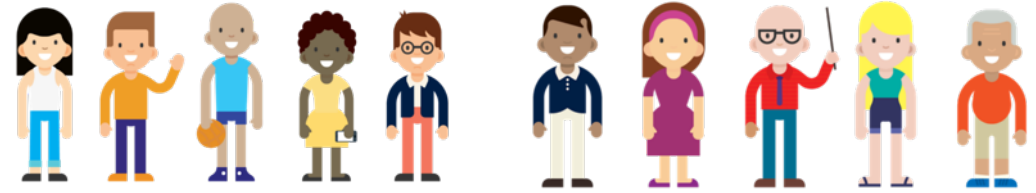
Le rucher => situations pédagogiques

#### La triple dimension du DD

Ex : l'AMAP : enjeux à la fois économiques +  
environnementaux + sociaux

## 4. DISCUSSION

### Des acteurs engagés



#### Des initiatives de personnels de P8

Un constat : souvent des personnels administratifs ou techniques. Régularité de la présence ?



#### Des personnels déjà engagés dans le DD

« Mieux consommer » ou consommer durable  
« Sensibiliser » à la biodiversité

#### Des services supports associés

Patrimoine, logistique, etc.



#### Des acteurs « incontournables »

Marie Philémon, référente du rucher et présidente d'associations  
Le département de géographie

#### Des dynamiques collectives et des interactions

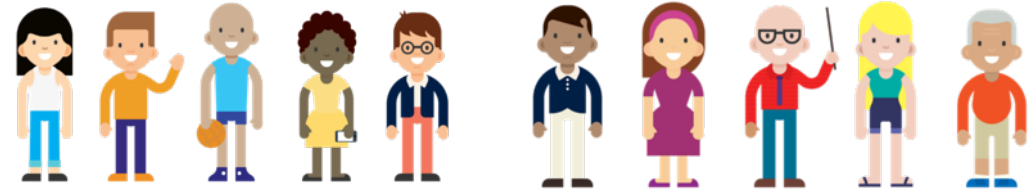
Entre personnels, enseignants, étudiants



#### La création d'un tissu associatif

L'abeille vincennoise, les jardins de P8, etc.  
Support aux dynamiques collectives et vecteur de développement des projets





## 4. DISCUSSION

### Des interrogations et des premières limites

- **Une diversité et une multiplicité de projets**
  - Dont certains viennent fortement interpeller l'enchevêtrement avec d'**autres territoires** (la commune, la communauté de communes, etc.)
  
- **Qui émergent d'initiatives d'acteurs hétérogènes**
  - Quelles interactions ? Quelles modalités de dialogue voire de coopération ?  
Il n'est jamais simple de faire coopérer des acteurs hétérogènes, porteurs d'enjeux divers, engagés aussi de manière diverses
  
- **Des points de vue fragmentés à l'épreuve du développement durable**

## 4. DISCUSSION

### Le territoire : vers un point de vue systémique ? Quelques perspectives

- **Développer une approche systémique de la rencontre entre des sujets, des activités et un territoire donné**
  - Quels objets de l'activité (partagés, fragmentés, etc.) ?
  - Comment accompagner la création de communautés (et questionner la « division du travail ») ?
  - Le territoire comme milieu anthropisé (*i.e.* transformer par l'Homme), constitué d'artefacts multiples (bâtiments, voies de circulation, etc.)
    - Le territoire comme système de ressources ?
    - Examiner les instruments pour l'activité collective et le développement durable ?





**Séminaire de la commission “Concevoir pour le Développement durable”**

**Atelier SELF 2020/2021**

**13 octobre 2021**

**ARPEGE**  
Association pour la Recherche  
en Psychologie Ergonomique et Ergonomie

LA REVUE  
**ACTIVITÉS**  
PARIS  
**55<sup>th</sup> CONGRÈS SELF**  
L'activité et ses frontières  
Penser et agir sur les transformations de nos sociétés  
[www.ergonomie-self.org](http://www.ergonomie-self.org)